

PEVR

Plan d'engagement vers la réussite

Gestion axée sur les résultats

- ▶ Outil de planification visant à améliorer les pratiques, méthodes et services pour obtenir de meilleurs résultats
- ▶ Approche collaborative
- ▶ Cohérence dans les orientations

Gestion axée sur les résultats

Ministère de l'Éducation – Plan stratégique

Le Ministère exerce son leadership en énonçant sa vision du système éducatif québécois.

Centre de services scolaire – Plan d'engagement vers la réussite

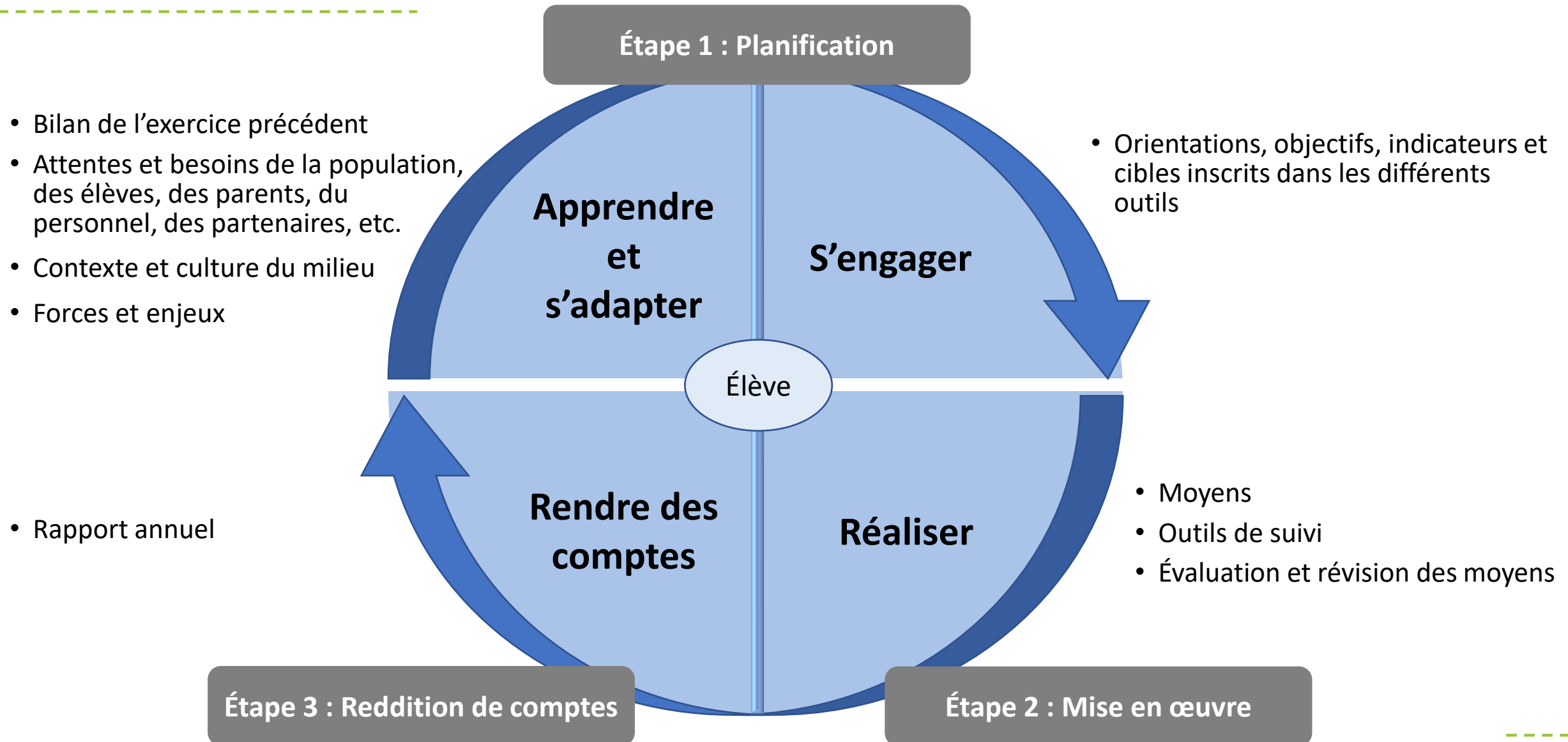
Le centre de services scolaire exerce son leadership en partageant sa vision de l'éducation pour son territoire, basée sur celle du système éducatif québécois, mais adaptée à sa population et à ses enjeux territoriaux.

Établissement – Projet éducatif

L'établissement scolaire exerce son leadership en s'assurant de créer un milieu de vie répondant aux besoins de tous les élèves.

**Réussite
éducative
de tous les
élèves,
jeunes et
adultes**

Trois étapes



Rôles et fonctions du personnel enseignant pour chacune des étapes

PEVR : est consulté

Projet éducatif : participe à l'élaboration de la proposition

Moyens de mise en œuvre du projet éducatif : élabore une proposition soumise à la direction

Élaboration du PEVR

- ▶ Vaste consultation
- ▶ Proposition du comité d'engagement
- ▶ Approbation par le CSSDA

Mis en œuvre par la collaboration de tous les acteurs concernés par l'éducation sur le territoire.

Cohérent avec le plan stratégique du ministère.

Projet éducatif

- ▶ **Cohérent** avec le PEVR
- ▶ vise à soutenir le CSSDA dans l'atteinte de ses objectifs
- ▶ Tient compte des particularités de chacun des milieux

“ *Le plan d'engagement vers la réussite ne doit pas servir à imposer des orientations, des objectifs ou des cibles aux établissements d'enseignement dans l'élaboration de leur projet éducatif. Ces derniers doivent plutôt s'inspirer de leur contexte. Toutefois, le projet éducatif des établissements d'enseignement doit être cohérent avec le plan d'engagement vers la réussite du centre de services scolaires.* ”

Quelques définitions

Orientation :

- ▶ structurée en fonction d'un enjeu identifié dans l'analyse du contexte
- ▶ permet d'affirmer les intentions
- ▶ **traduit les priorités**
- ▶ introduite par un seul verbe d'action
- ▶ véhicule une idée maitresse
- ▶ est claire et concise

Quelques définitions (suite)

Objectif :

- ▶ constitue un engagement prioritaire
- ▶ **énonce un changement précis et mesurable** que l'organisation veut effectuer
- ▶ introduit par un seul verbe d'action
- ▶ véhicule une seule idée
- ▶ précise la population ciblée
- ▶ rend explicite les résultats visés
- ▶ est réaliste, réalisable, mobilisateur

Quelques définitions (suite)

Indicateur :

- ▶ mesure d'ordre **quantitatif** ou **qualitatif**
- ▶ **permet d'évaluer les progrès accomplis**
- ▶ précis et clair par rapport aux objectifs
- ▶ permet de mesurer un seul aspect à la fois
- ▶ repose sur des données fiables et récurrentes

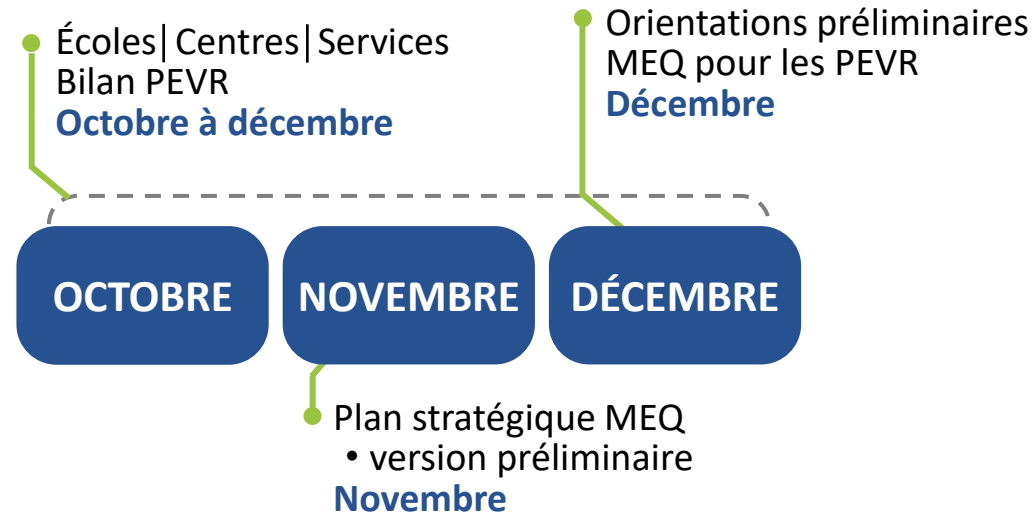
Démarche collaborative

- ▶ La réussite repose sur une gestion collaboratrice
- ▶ Travail d'équipe effectué par plusieurs personnes dans la recherche d'un objectif commun
- ▶ Crée une synergie et favorise l'engagement
- ▶ Vise une adhésion autour d'une même vision en renforçant la responsabilité collective

“ *...tout au long de la consultation, il est important que les responsables gardent en mémoire les conditions gagnantes d'une communication réussie : accueillir les opinions des groupes consultés; faire preuve de transparence; ... expliquer...* ”

Processus adoption PEVR et projets éducatifs - projet échéancier -

2022



2023

